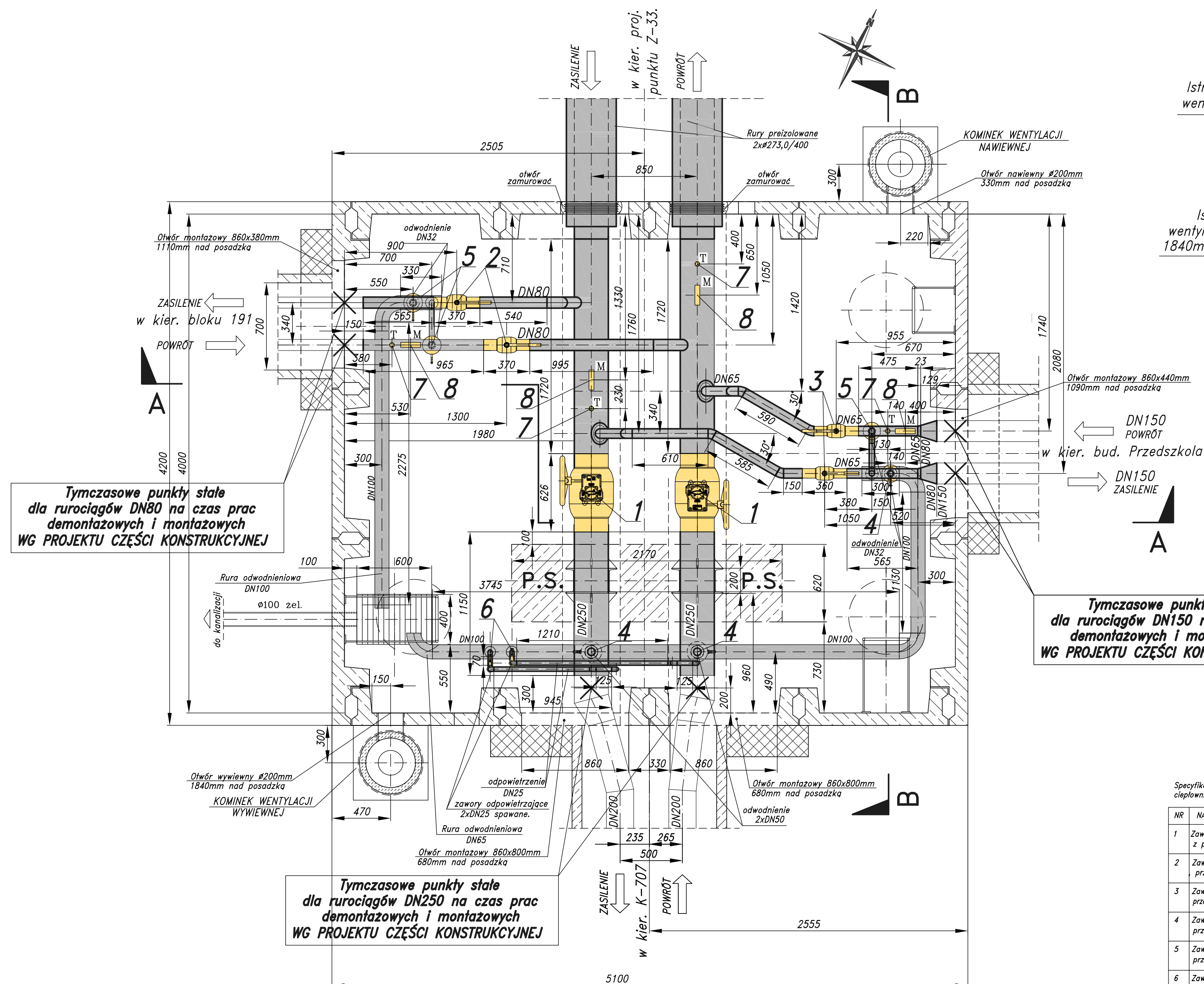
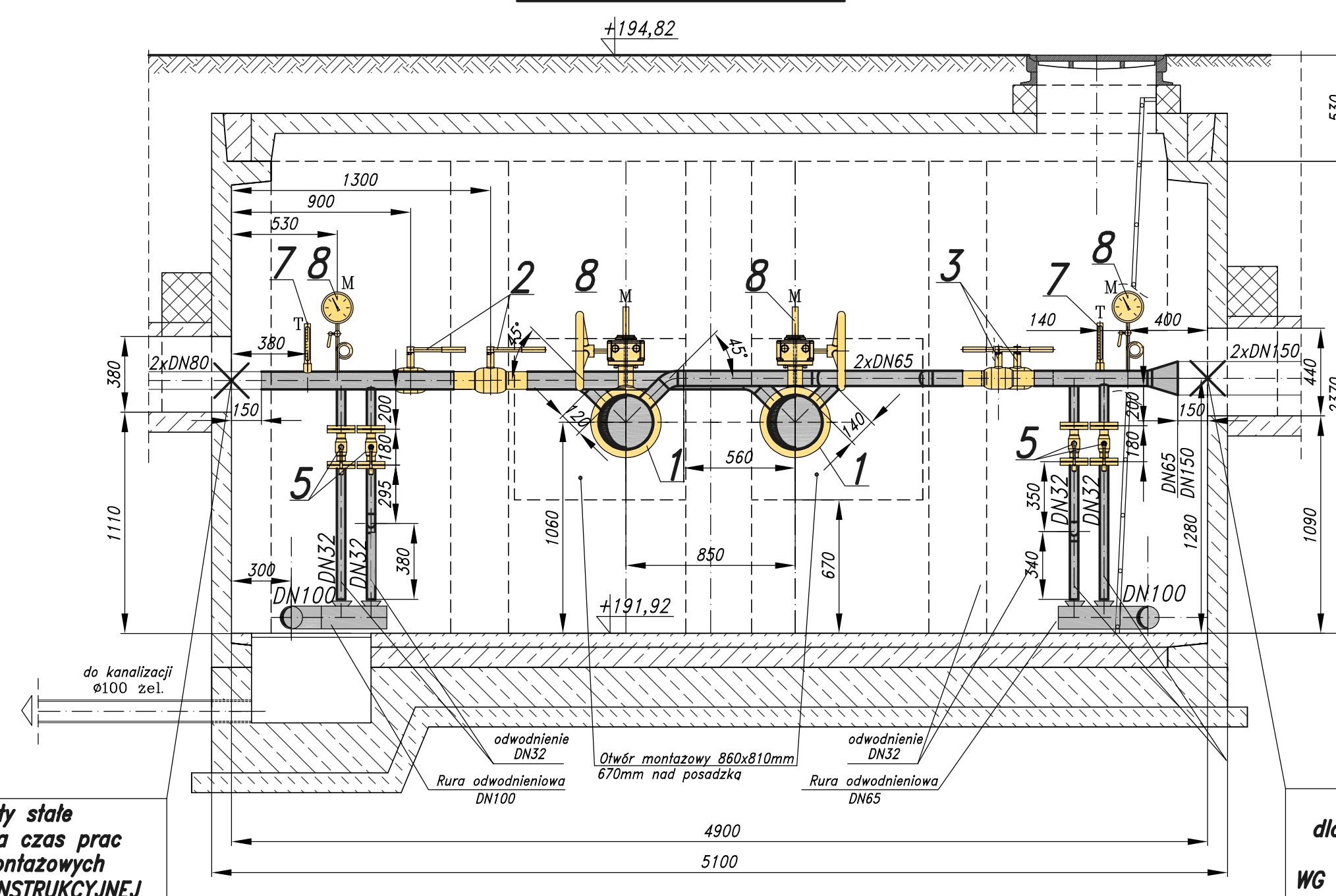


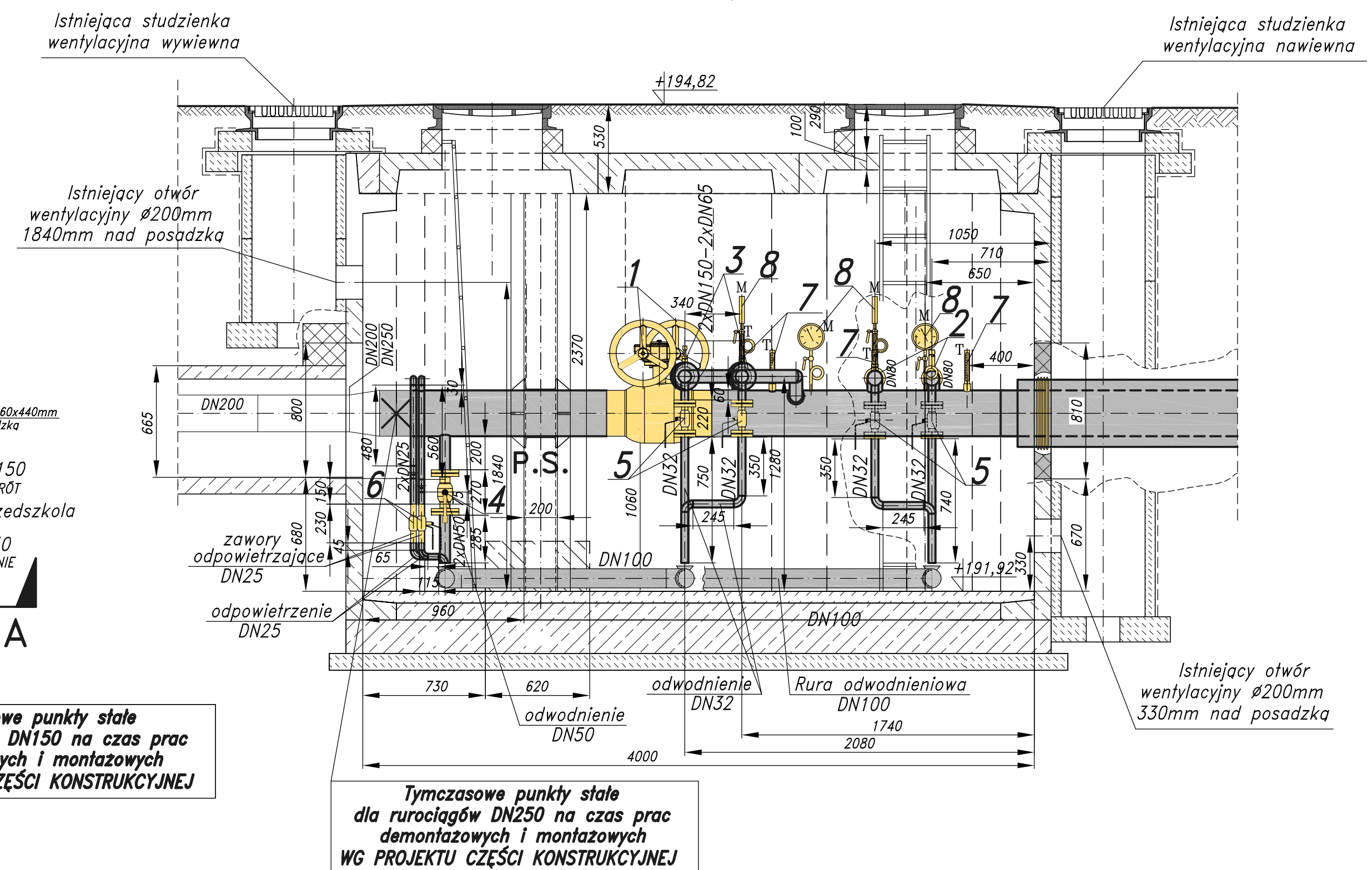
*Rzut komory K-705*



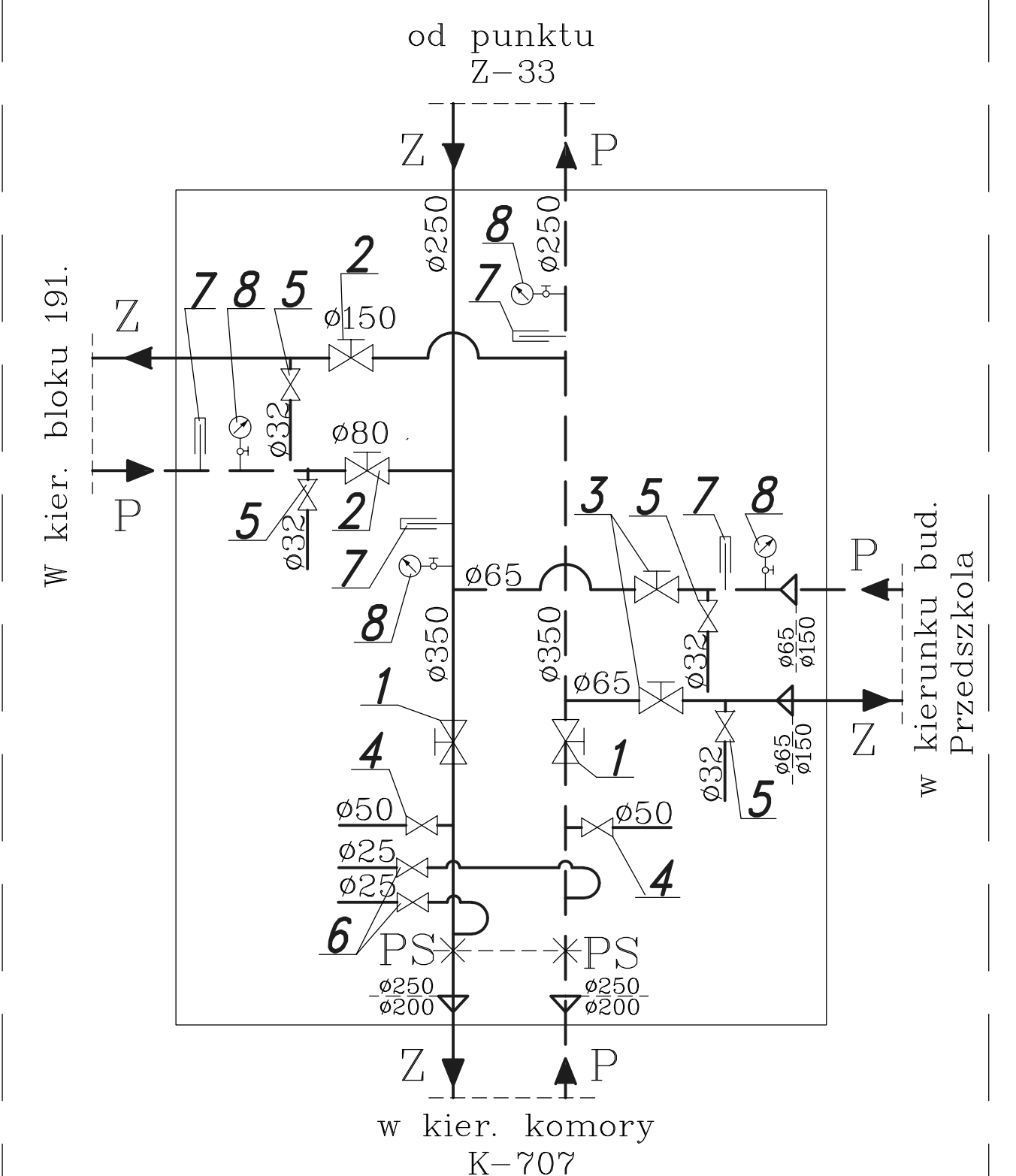
*Przekrój A-A*



*Przekrój B-B*



*Schemat komory K-705*



NR	NAZWA ARMATURY	Jednostka	ILOŚĆ
1	Zawór DZT odcinający kulowy spawany dn250 z przekładnią, przełot zred., Tmax=150°C	szt.	2
2	Zawór odcinający kulowy spawany dn80 przełot zred., PN25, Tmax=150°C	szt.	2
3	Zawór odcinający kulowy spawany dn65 przełot zred., PN25, Tmax=150°C	szt.	2
4	Zawór odcinający kulowy kołnierzowy dn50 przełot zred., PN25, Tmax=150°C (odwodnienia)	szt.	2
5	Zawór odcinający kulowy kołnierzowy dn32 przełot zred., PN25, Tmax=150°C (odwodnienia)	szt.	4
6	Zawór odcinający kulowy spawany dn25, przełot zred., PN25, Tmax=150°C (odpowietrzenia)	szt.	2
7	Termometr prosty 0-150°	szt.	4
8	Manometr łzawcy 0-1,6MPa	szt.	4

Elementy projektowane oznaczone kolorem  
żółtym oraz szarym

**UWAGA**

Stawiać izolację rurociągów w płaszczu z blachy stalowej ocynkowanej.  
Należy wymienić izolację na wszystkich rurociągach w komorze.  
Przewody odwodnień oraz odpowietrzeń izolować pianką poliuretanową do zaworu.

*Tymczasowe punkty stałe  
dla rurociągów DN150 na czas prac  
demontażowych i montażowych  
WG PROJEKTU CZĘŚCI KONSTRUKCYJNEJ*

*Tymczasowe punkty stałe  
dla rurociągów DN80 na czas prac  
demontażowych i montażowych  
WG PROJEKTU CZĘŚCI KONSTRUKCYJNEJ*